

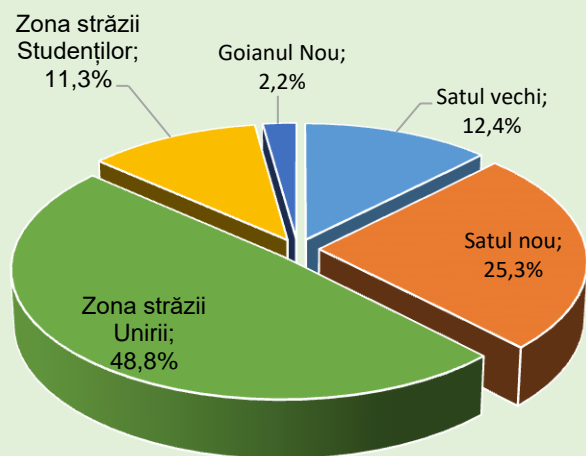
DEZVOLTAREA SOCIO- ECONOMICĂ A COMUNEI STĂUCENI și parcul de pe strada Unirii

Rezultatele sondajului de opinie în rândul
locuitorilor comunei

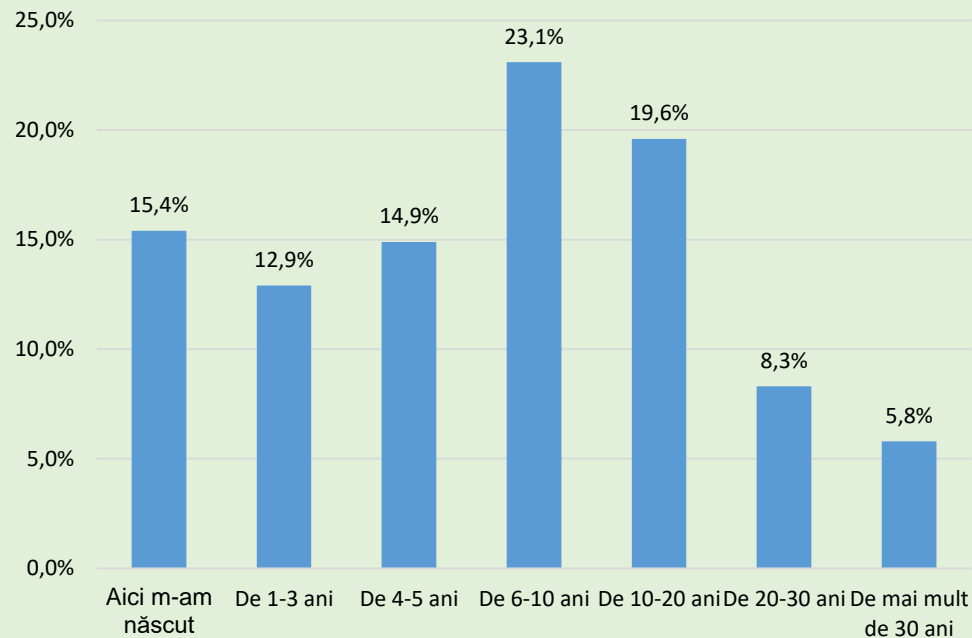


Participanți la sondaj

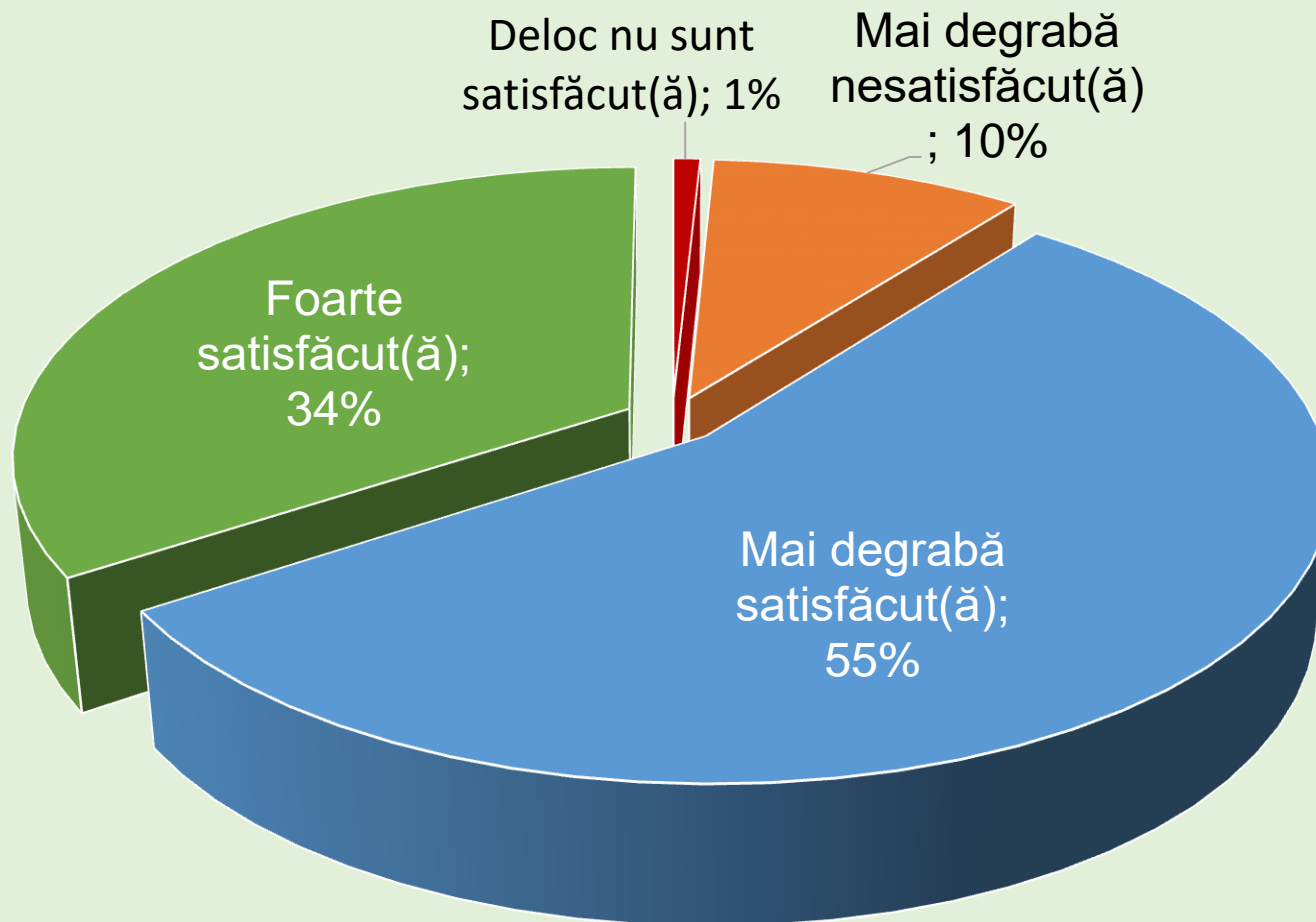
În ce zonă a comunității locuiți?



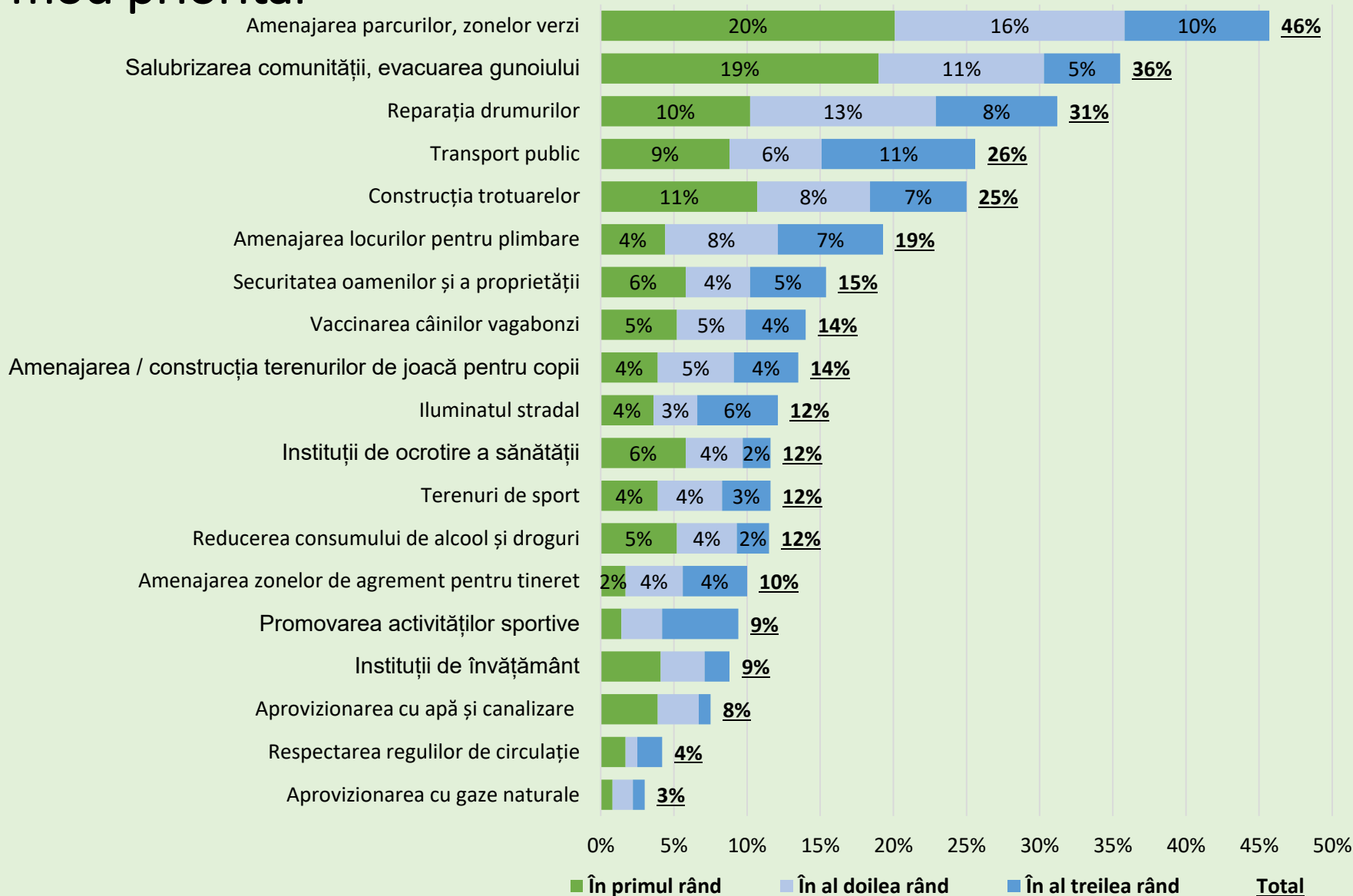
De cât timp locuiți în comună



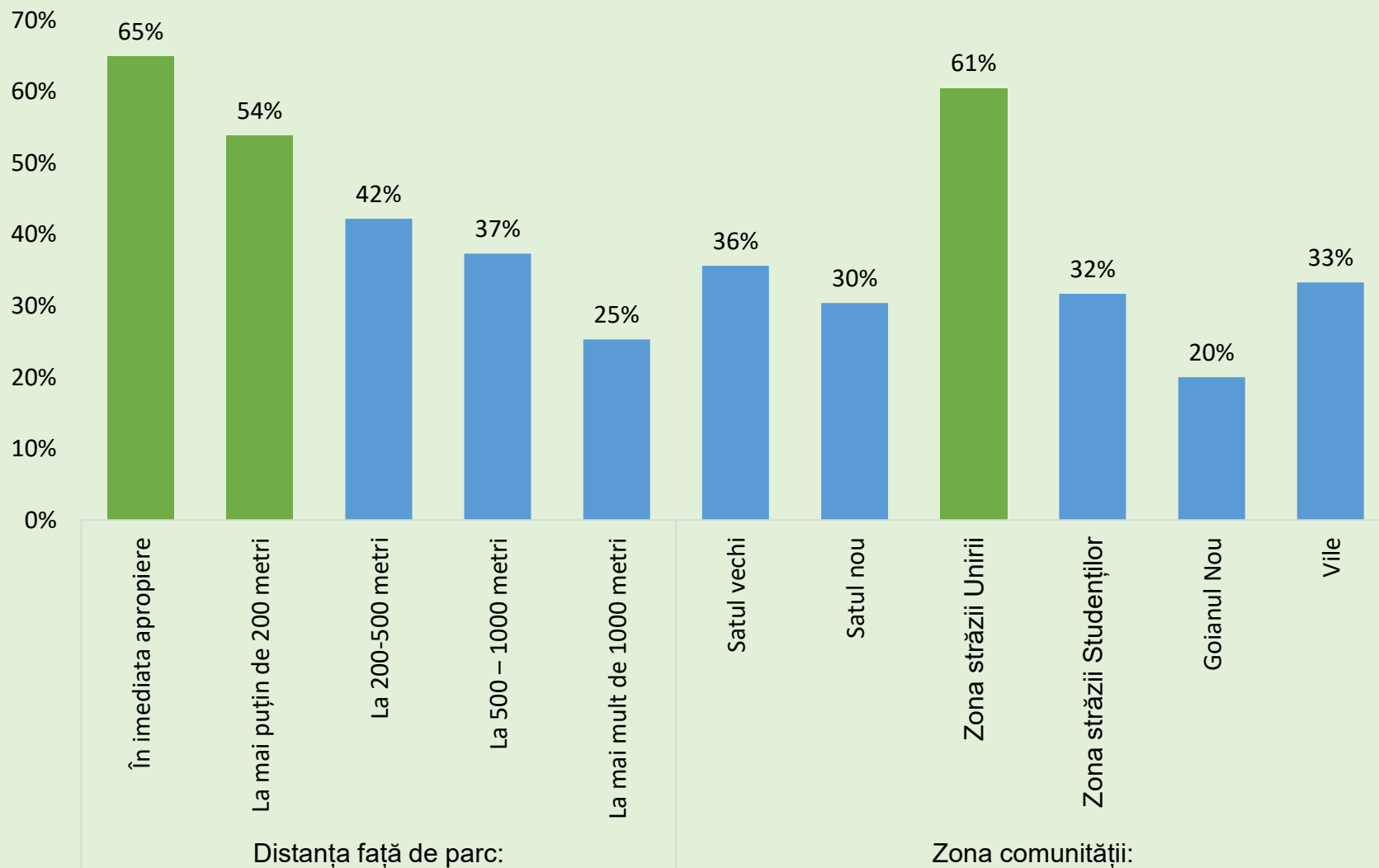
Gradul de satisfacție de dezvoltarea social-economică a comunei în prezent



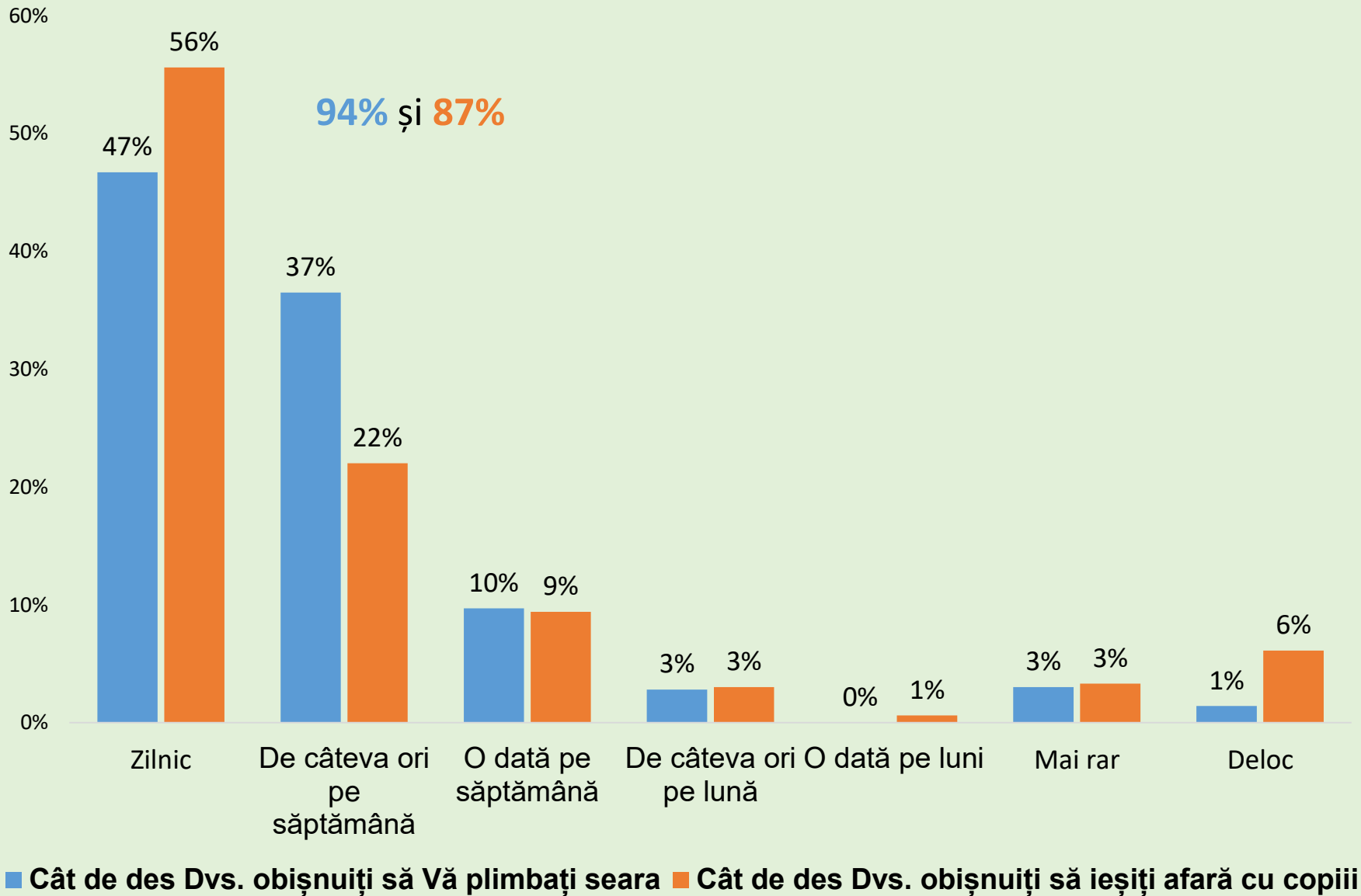
Principalele trei domenii de servicii și infrastructură cărora administrația publică locală trebuie să le acorde atenția în mod prioritar



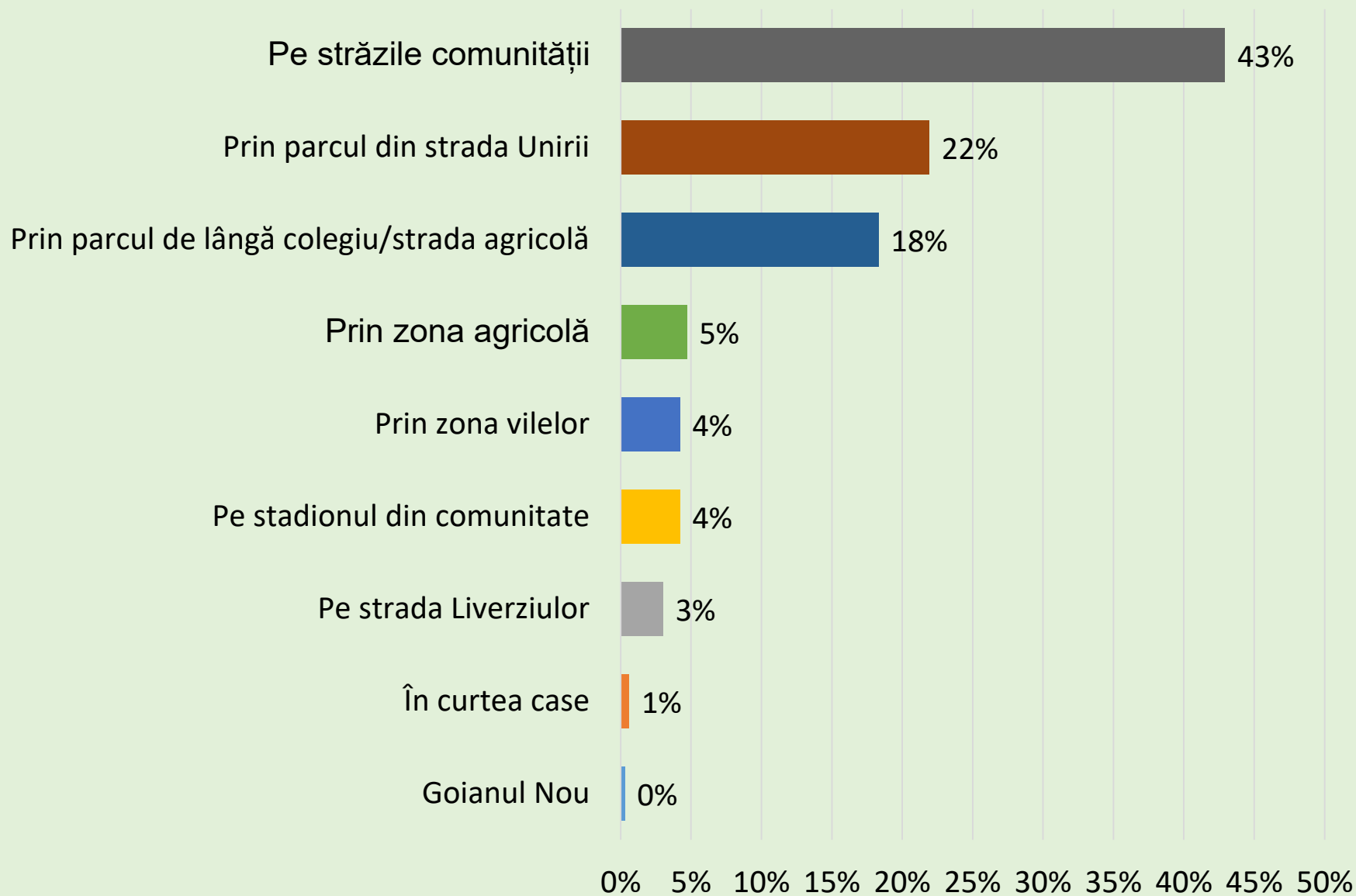
Mențiunea zonelor verzi printre priorități raportat la zona și distanța față de parc



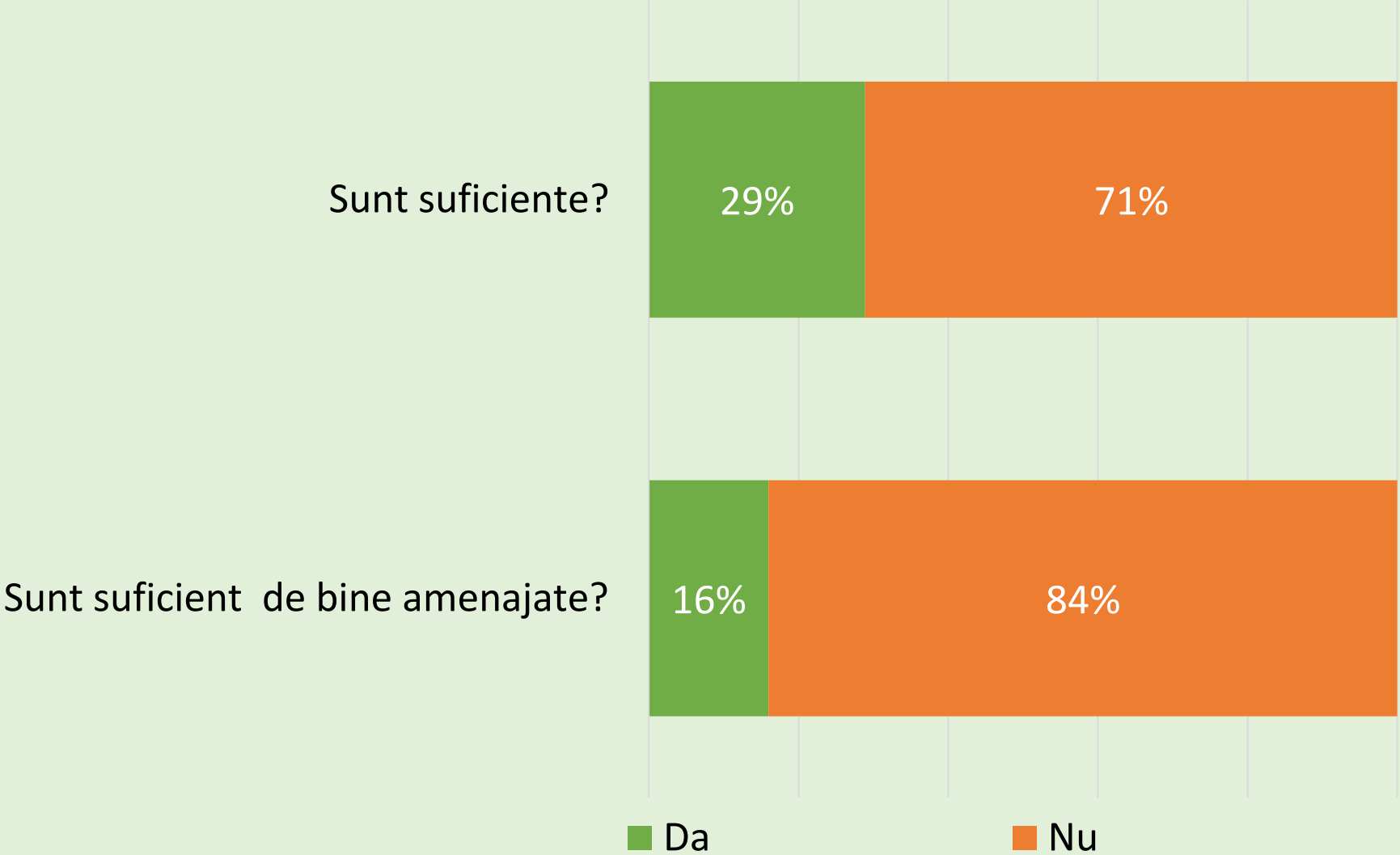
Frecvența plimbărilor locuitorilor



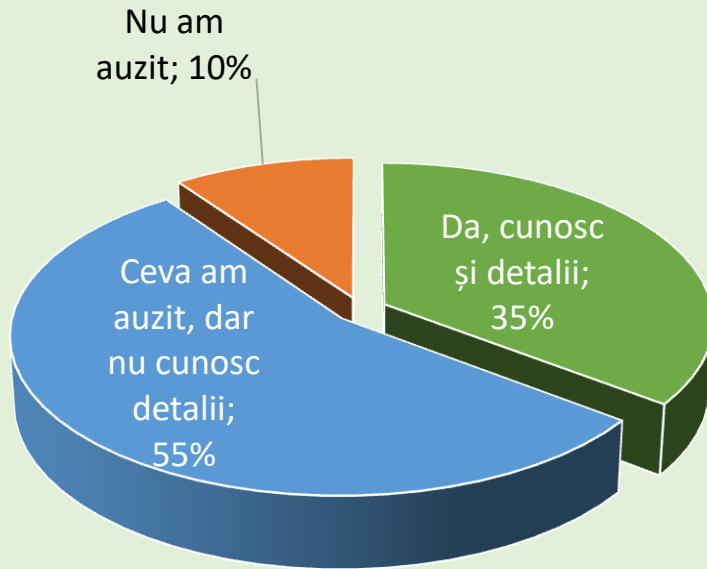
Zonele de plimbare a locuitorilor



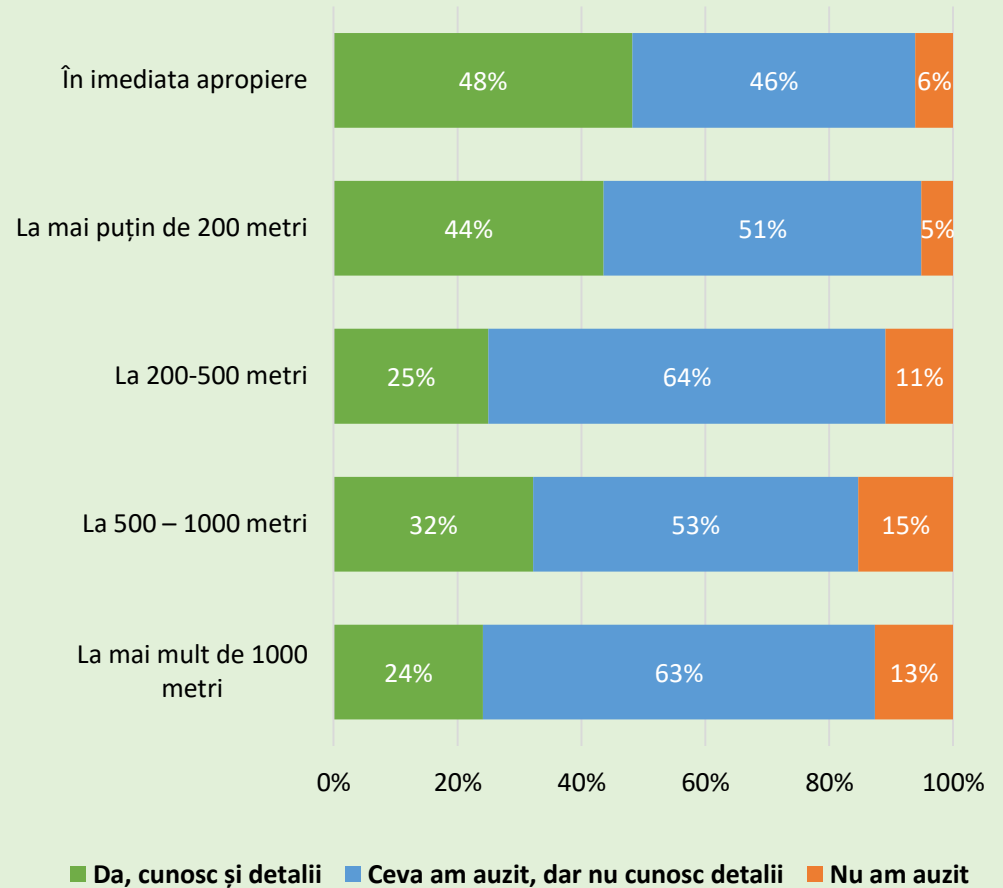
Aprecierea disponibilității spațiilor verzi în Stăuceni



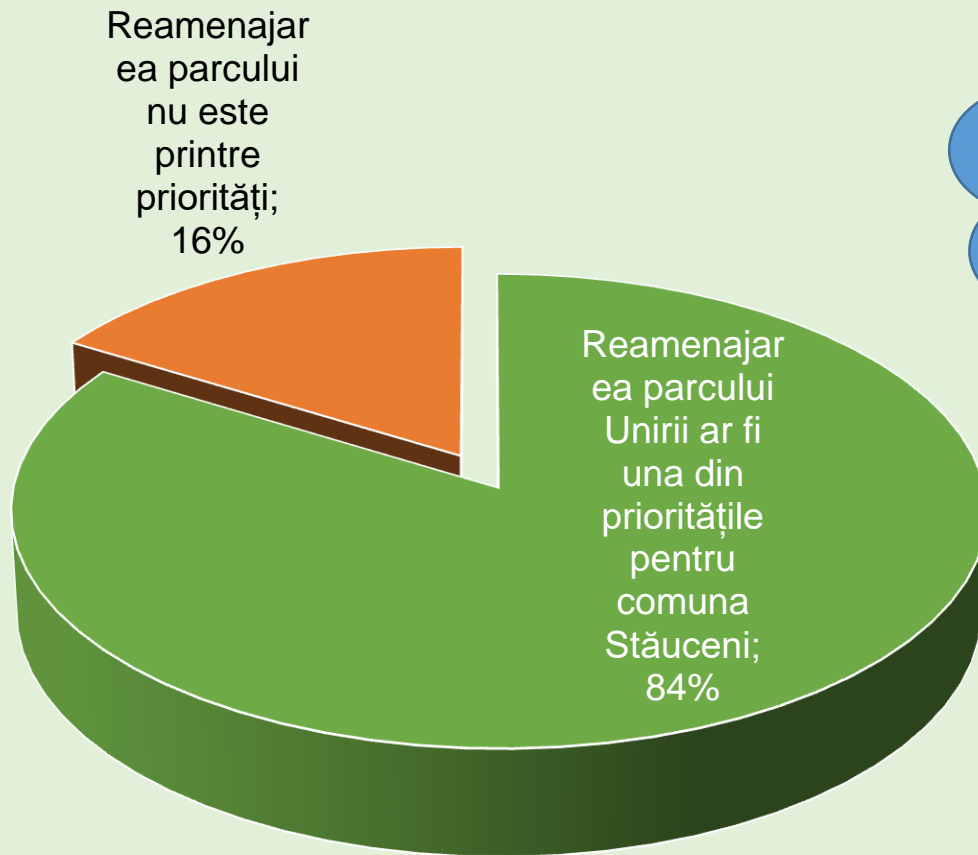
Notorietatea proiectului Parcul Unirii



În funcție de distanța față de parc

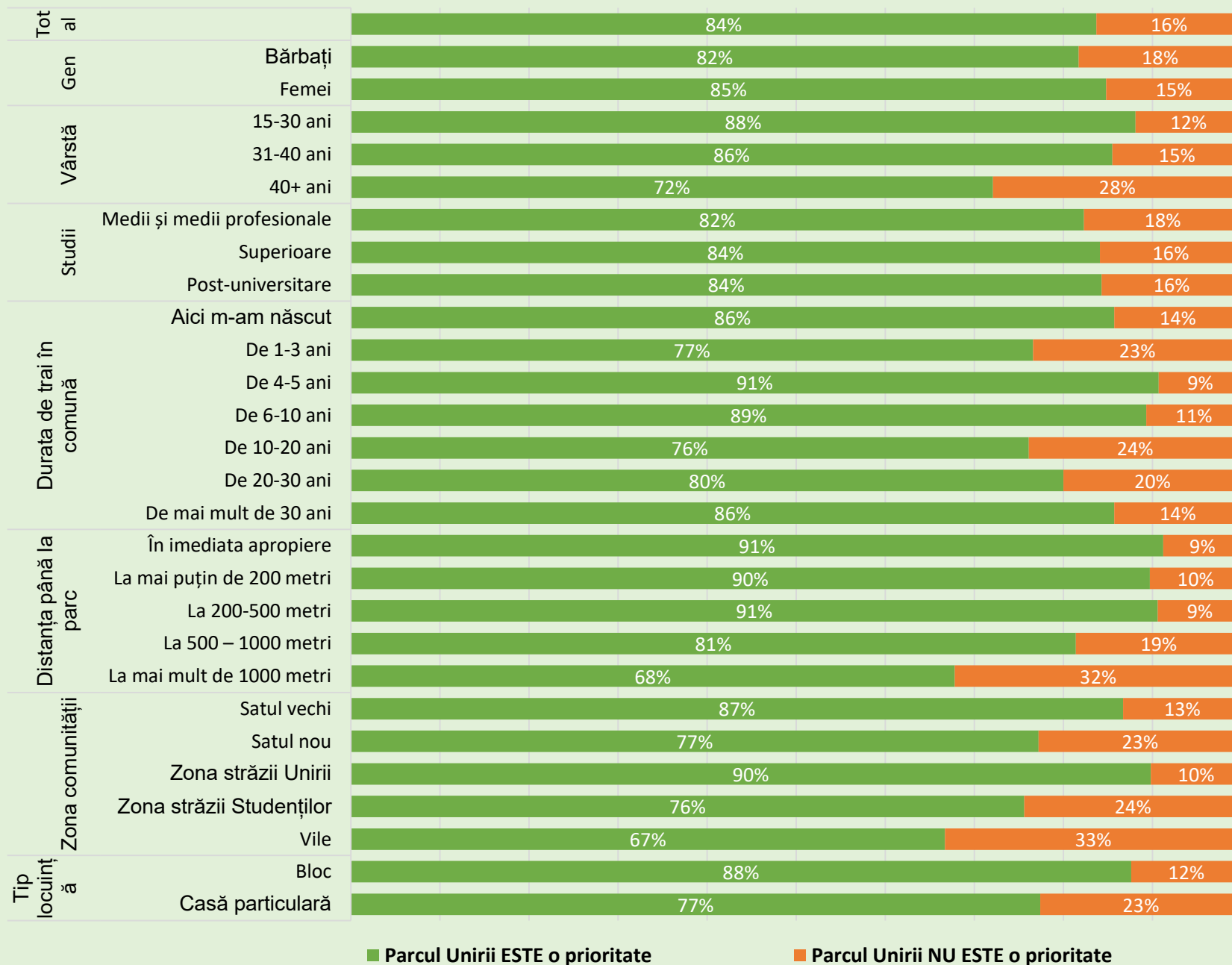


Reamenajarea Parcului Unirii este o prioritate?



„Proiectul parcului din str. Unirii, este unul din cele mai importante și stringente, deoarece este o zona cu cea mai mare densitate. Mamele cu cărucioarele, copiii, precum și adolescenții se plimbă pe străzile mici ale comunei cu bicicletele, trotinete, etc., punându-și viața și sănătatea în pericol, totodată creând impedimente circulației rutiere și pe alocuri deranj celor de la case particulare.

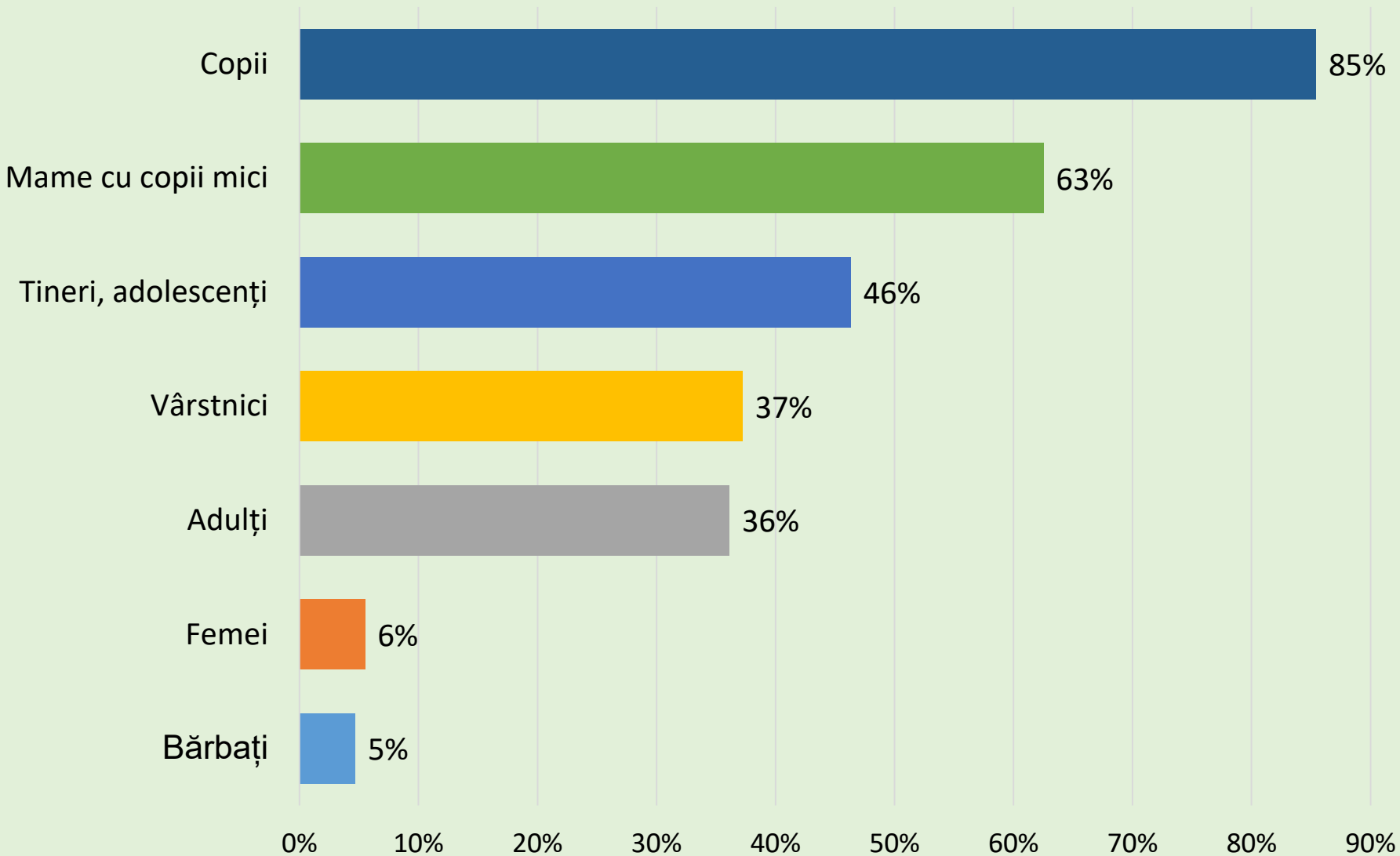
Reamenajarea Parcului Unirii este o prioritate?



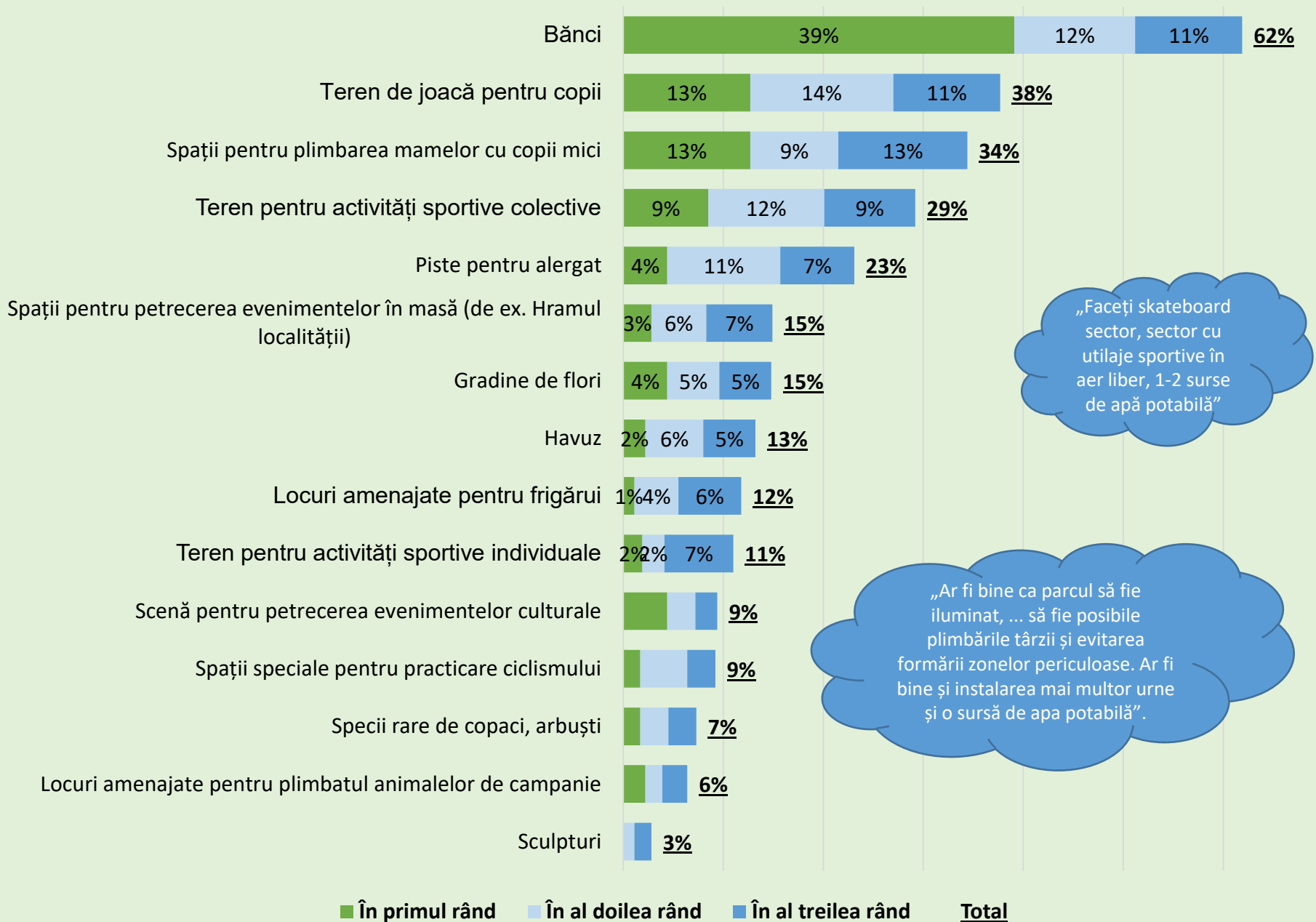
■ Parcul Unirii ESTE o prioritate

■ Parcul Unirii NU ESTE o prioritate

Nevoilor la ce categorii de locuitori ai comunei credeți că parcul Unirii trebuie să răspundă în primul rând?



Elemente care trebuie amplasate în parcul Unirii

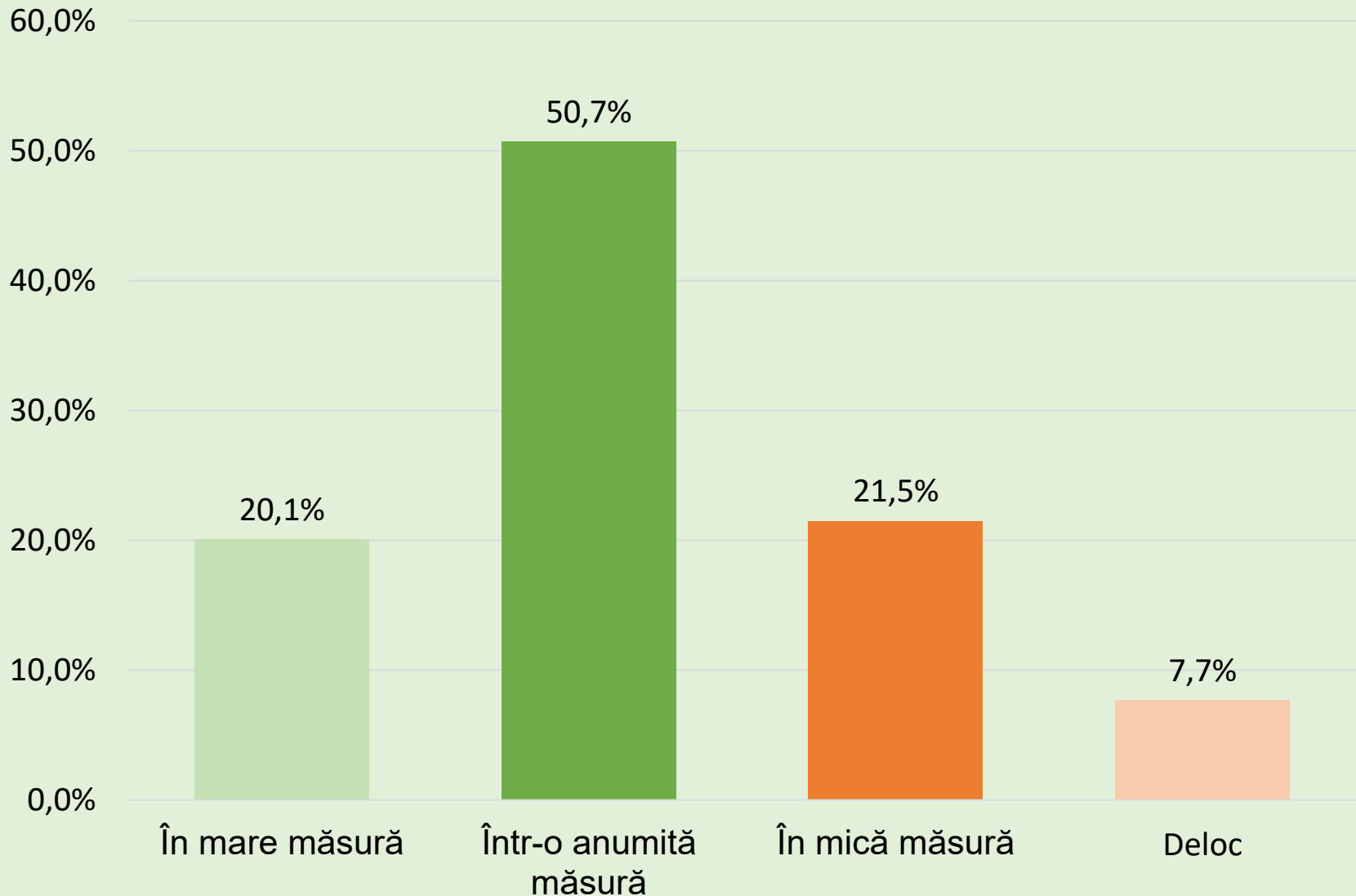


Parcul trebuie să fie și un punct turistic pe traseul spre Orheiul Vechi, care să conțină elemente (statuie, decorațiuni din rocă sau personaje istorice importante) istorice despre regiune inclusiv alee și istoria Stăuceni-ului, fapt ce va permite dezvoltarea unor zone de agrement care vor putea contribui la bugetul comunei și în deosebi la întreținerea acestui parc într-o stare bună. În caz contrar acesta va deveni o povară pe umerii administrației publice, iar cultura barbară pe care o avem cultivată îl va distruge.”

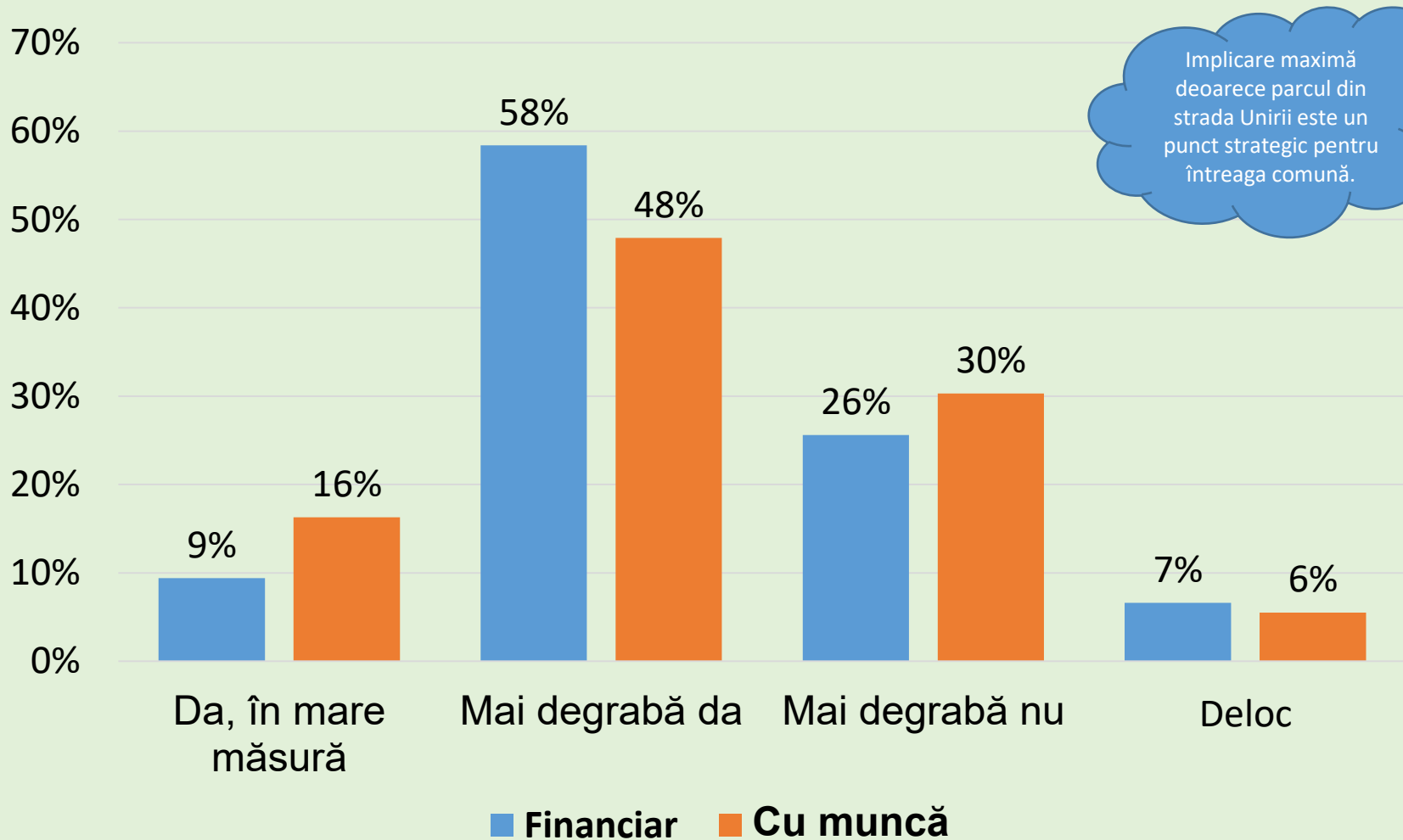
„Crearea unui havuz sau alte întinderi cu apă, poate chiar un lăcușor. Acest lucru este important pentru că apa atrage vizitatori (vedeți și parcul central din Chișinău) și fauna.”

„Построить мини футбольные поля для разных категорий жителей. При чем в разных районах”

Disponibilitate de a participa la consultări publice asupra proiectului parcului

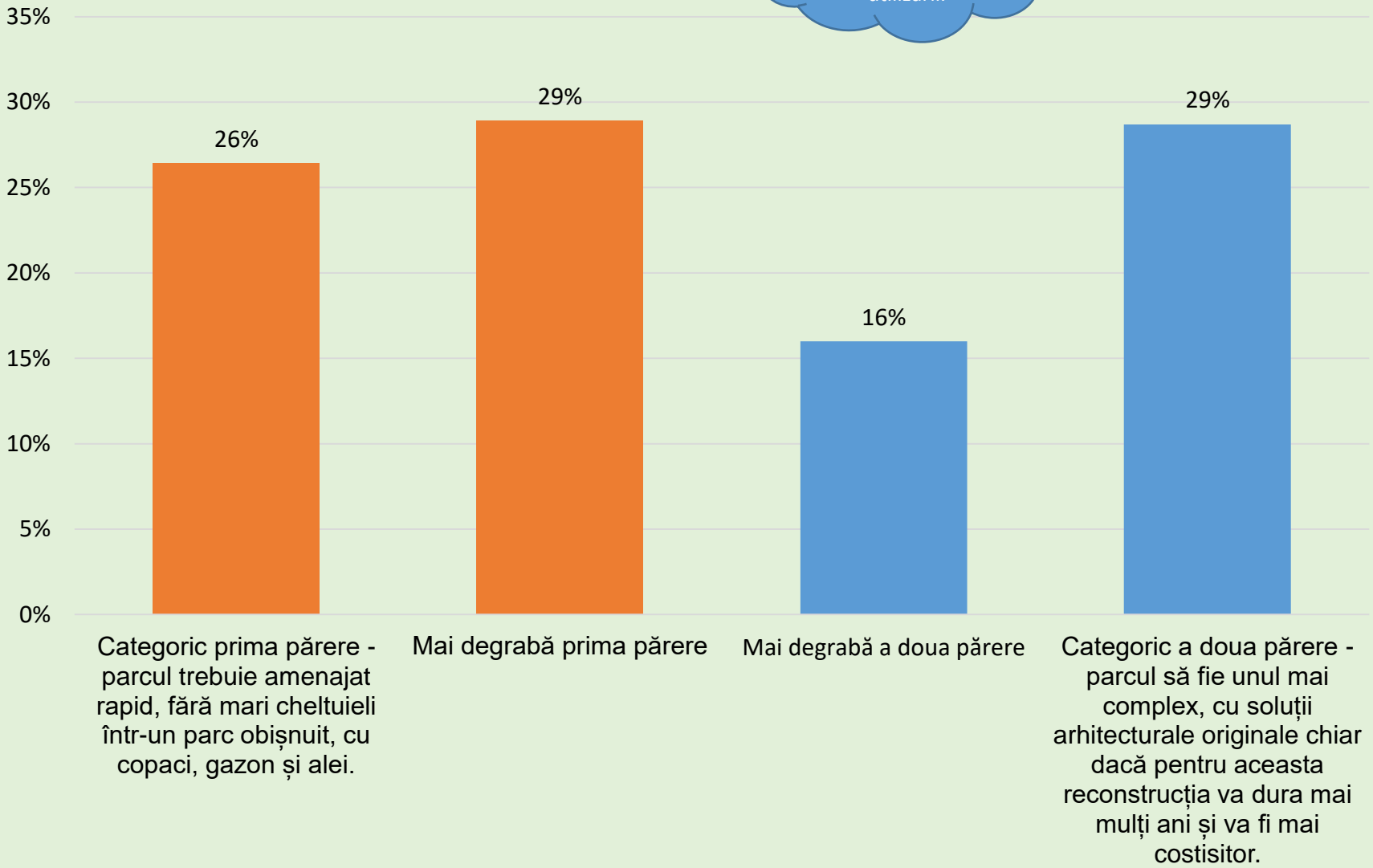


Disponibilitatea de a contribui cu donații financiare sau muncă pentru realizarea proiectului

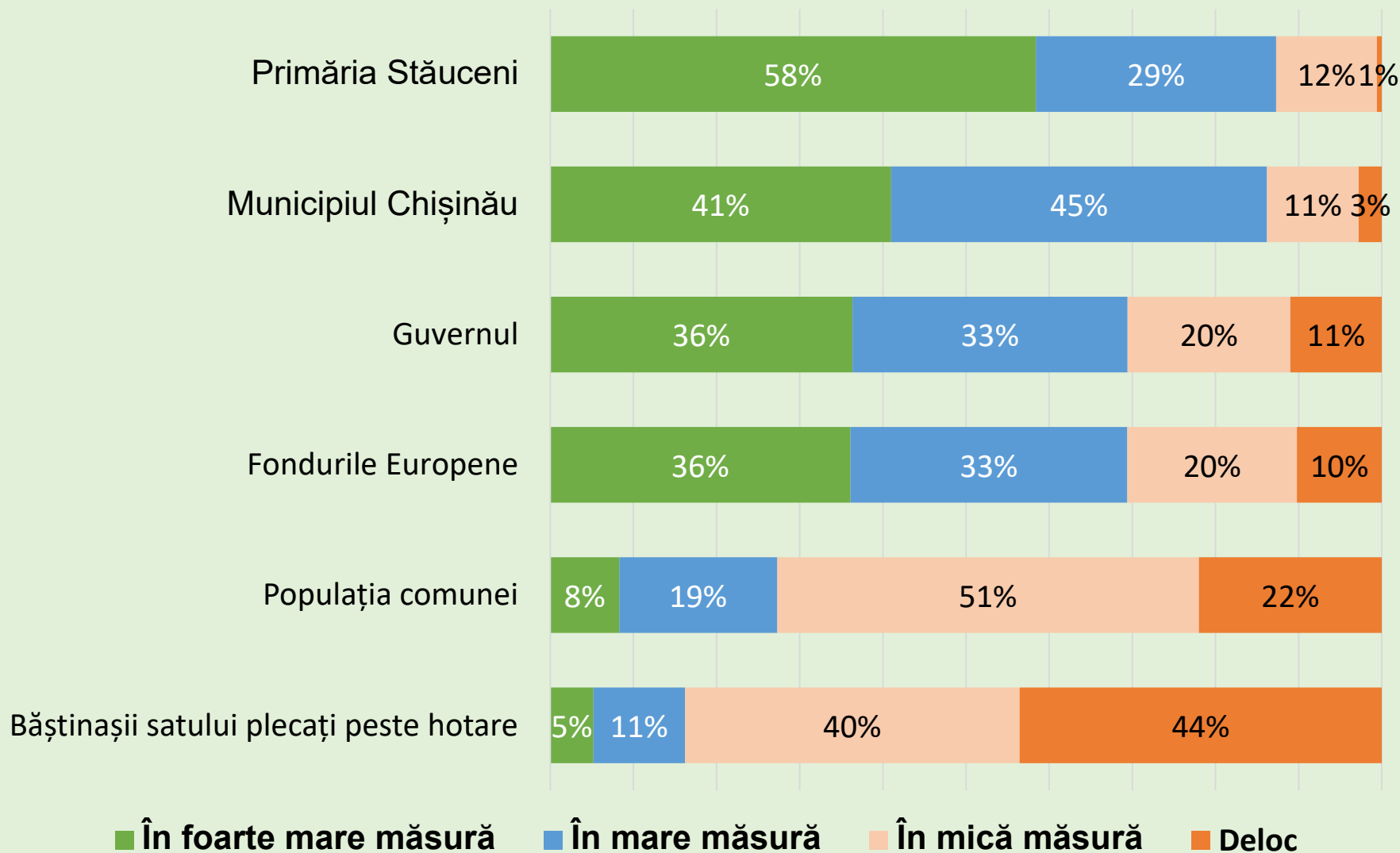


Ce fel de parc trebuie să fie

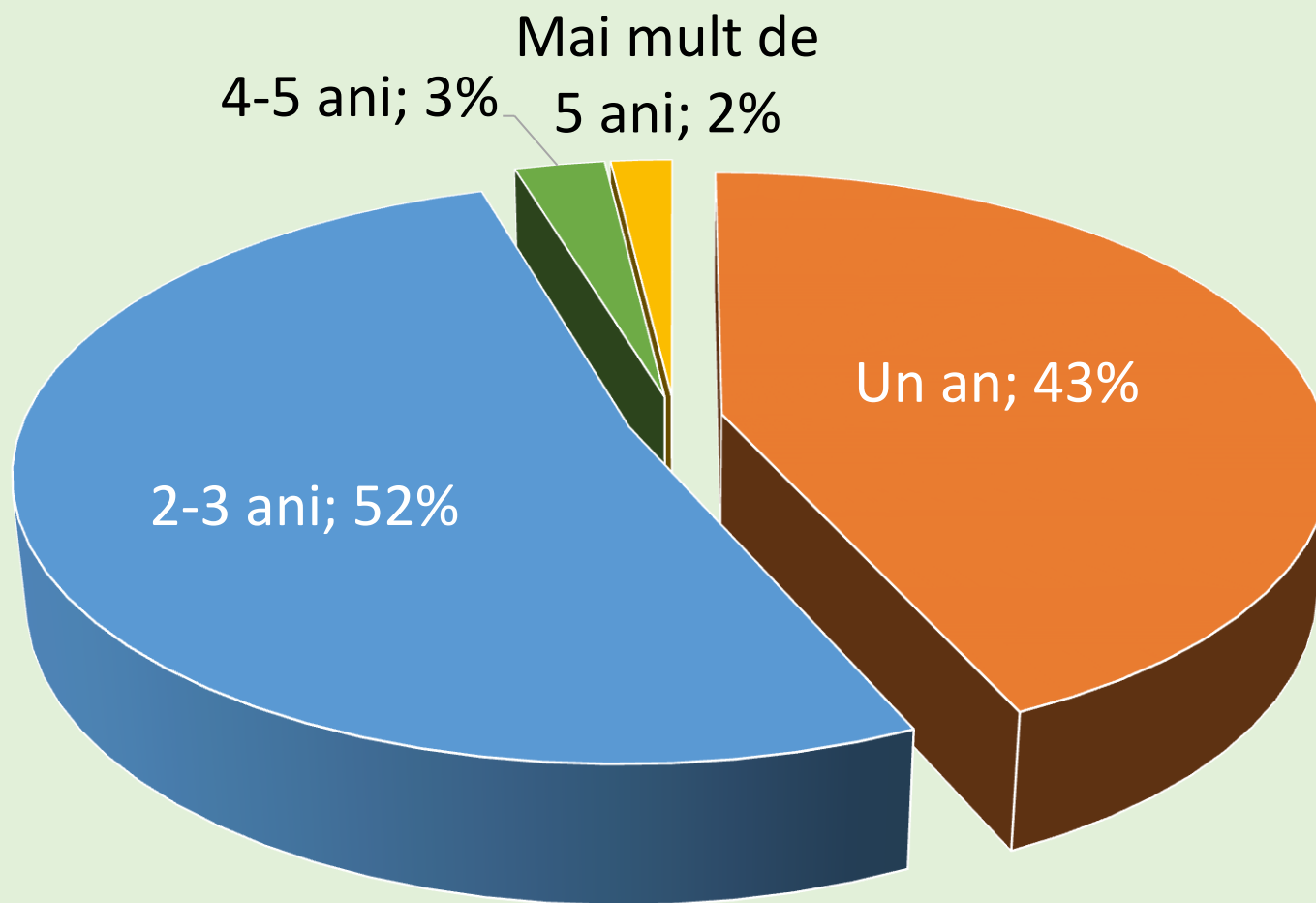
În cazul parcului complex, divizarea strictă a spațiilor în funcție de scopul utilizării.



Ce instituții trebuie să contribuie la finanțarea lucrărilor de amenajare a parcului Unirii



În cât timp este fezabil de a fi reamenajat parcul?



Vă
mulțumim!

